



Erhvervsfremme
Styrelsen

Erhvervsministeriet

Dahlerups Pakhus
Langelinie Allé 17
2100 København Ø
Tlf. 35 46 60 00
Fax 35 46 60 01
E-post efs@efs.dk
www.efs.dk

8. TILLÆG TIL
TYPEGODKENDELSESATTEST
19 / 1981

Nr.: 2000-7053-1518

Udgave: 1

Dato: 2001-03-01

Gyldig til: 2001-12-31

Systembetegnelse: IV – 102

MÅLEANLÆG

Nedennævnte måleanlæg er herefter **individuet godkendt**
under systembetegnelsen IV – 102

Producent	MoPro, Norge.	
Ansøger	Hauberg Technique, Haslev.	
Art	Tankvogn med volumen-væskemåler.	
Type	Ingen specificeret type.	
Anvendelse	Udmåling af petroleum (JET-A1).	
Opstillingssted	Mittarfeqarfiit (Grønlandslufthavnsvæsen) Lufthavnen: Narsarsuaq, Grønland.	
TS-nr. 4825	Måler serie nr. 373409	Køretøj nr. Tankvogn GR 04 395

1. LEGALE MÅLEDATA

Kapacitet	Minimum 80 liter / minut	Maksimum 450 liter / minut
Mindste verificerede udmåling	100 liter	
Detallitertæller	Kapacitet	99999,9 liter
	Deling	0,1 liter
Verifikationstolerance	± 0,5 %	

BEMÆRK !

Dette tillæg forudsættes anvendt i forbindelse med den egentlige typegodkendelsesattest,
som sammen med dette og eventuelle andre tillæg udgør en helhed.

2. VERIFIKATIONSBESTEMMELSER

Verifikation

I henhold til gældende bestemmelser, samt såfremt den legale plombering er brudt eller defekt, eller efter indgreb, der kan have betydning for udmålingernes nøjagtighed.

Påskrifter

Skalaplade: Liter og Total.
Betjeningsgreb for Defuelling, mærkes: KUN VED DEFUELLING

Verifikationsskilt: Til petroleum (JET-A1)

TS nr. Fabr. nr.

Min. Liter/min. Max. Liter/min.

Verifikationen gælder kun udmåling
over Liter.

Plombering

Verifikationsskilt sikres med 18 mm årstalsplombe til målers gearbox.
Måleorgans 2 endedæksler sikres med stempeling af fast plombe i skruerhul.

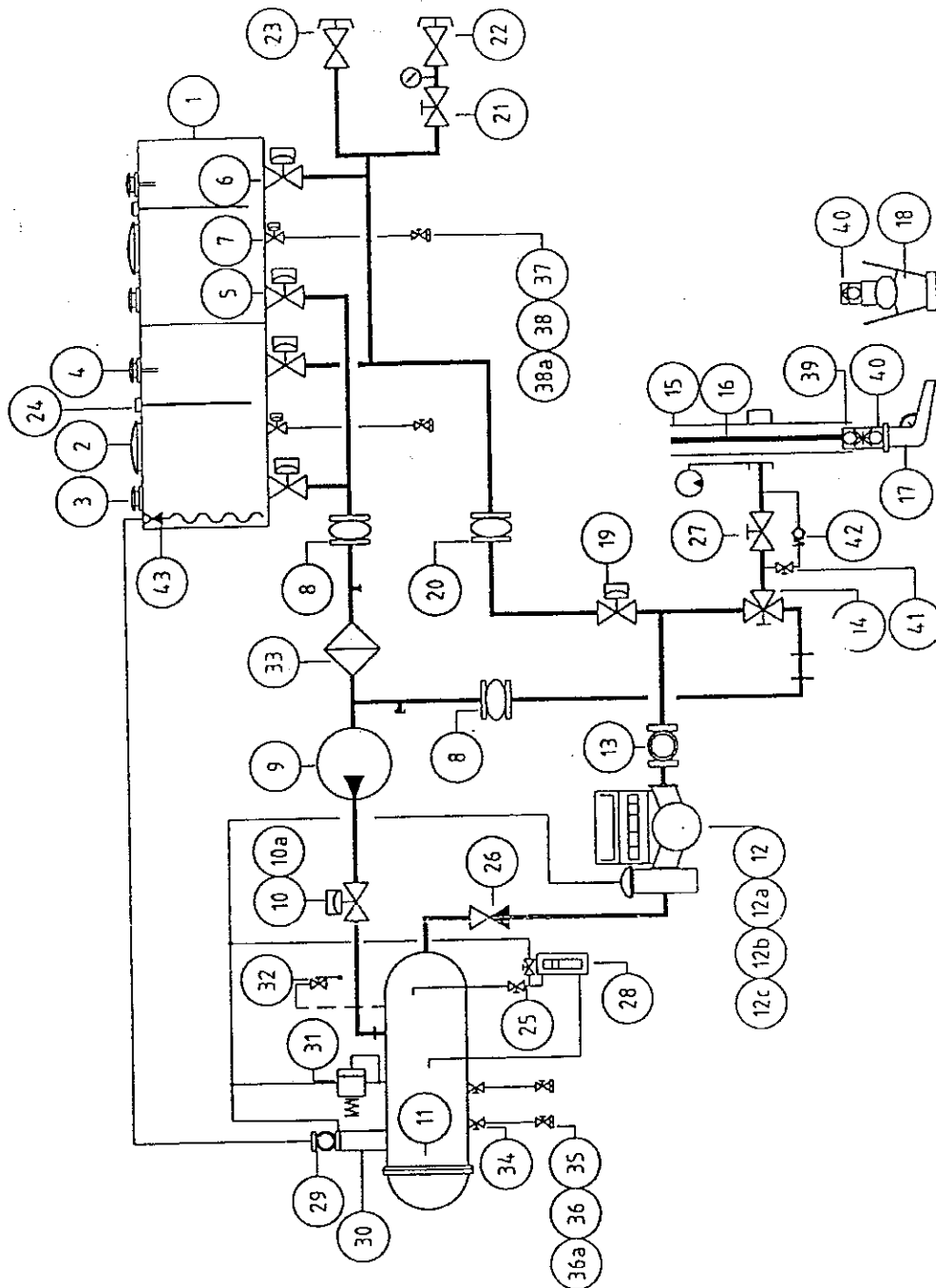
Desuden sikres med plombetråd og løse plomber med verifikationsmærke.

Tælleværkets basisflange til gearboxens topflange gennem 2 skruer.
Gearboxens endedæksel gennem 2 skruer.

3. KONSTRUKTION

Stykliste for rørdiagram / komponentliste

P.	Benævnelse	Type	Fabrikat	P.	Benævnelse	Type	Fabrikat
1	18000 l tank i to rum	—	—	22	Testkobling	FC 129	—
2	Dome låg	DO530/3000/2A	Alfons Haar	23	Industrikobling Selektiv jet A-1	2,5"	Todo
3	Ventil	PKVF 65/1B	Alfons Haar	24	Pejlestok L= 2000	—	Alfons Haar
4	Overfyldning sværm	PNS 1A1X	Alfons Haar	25	Kugleventil	1/4"	AVS
5	Bundventil levering	3"	Alfons Haar	26	Kontraventil	RVK80C	Alfons Haar
6	Bundventil fyldning	3"	Alfons Haar	27	Kugleventil	3"	Todo
7	Bundventil dræning	R 20 LYP	Wenstrøm	28	Differense- trykmanometer	DD3B	Alfons Haar
8	Gummi- kompensator	ERV 80	—	29	Synsglas	DN 20	Sening
9	Pumpe	FP 80-800	Alfons Haar	30	Luftudskiller Kap150 USGPM	WL 4351	Velcon
10	Bundventil dødmand	2,5" m/adapter	Alfons Haar	31	Sikkerhedsventil	WL 2798-10QE	—
11	Filter-monitor Kap. 565 l/M	HF-1030CDF/10	—	32	Udluftningsventil	1/4"	AVS
12	Måler	LC M-15-G-2	Liquid Control	33	Pumpefilter	PF80/ 1A	Alfons Haar
12a	Tælleværk	788800	Veeder root	34	Kugleventil	1/2"	AVS
13	Synsglas	SG80/80	Alfons Haar	35	Kugleventil	1/2"	AVS
14	Togangs- ventil	3"	Todo	36	Lynkobling	1/2"	OPW han
15	Slangetromle	Ø 1600/2" x 20	—	37	Kugleventil	1"	AVS
16	Slange	2" x 20m HD50C	—	38	Lynkobling	1"	OPW
17	Pistolventil	ZV40 1 1/2"	Elaflex	39	Industrikobling Slangedel	1 1/2"	Todo
18	Undervinge- kobling	60427 vers. 54	Carter	40	Industrikobling Tankdel	1 1/2"	Todo
19	Pneum. lukkeventil	2,5"	Alfons Haar	41	Kugleventil	1/4"	AVS
20	Gummi- kompensator	ERV 65	—	42	Kontraventil	1/4"	AVS
21	Kugleventil	3"	Todo	43	Kontraventil	IT 104-3/4"	AVS



4. DOKUMENTATION

Ansøgning 2000-7053-1518

P. Claudi Johansen