



Erhvervsfremme  
Styrelsen

Erhvervsministeriet

Dahlerups Pakhus  
Langelinie Allé 17  
2100 København Ø  
Tlf. 35 46 60 00  
Fax 35 46 60 01  
E-post efs@efs.dk  
www.efs.dk

## TYPEGODKENDELSESATTEST

Nr.: 2000-7053-1519

Udgave: 1

Dato: 2001-03-01

Gyldig til: 2002-07-14

Systembetegnelse: IV – 340

# MÅLEANLÆG

Nedennævnte måleanlæg er herefter **individuet godkendt**  
under systembetegnelsen IV – 340

<b>Producent</b>	Autokaross, Sverige.	
<b>Ansøger</b>	Hauberg Technique, Haslev.	
<b>Art</b>	Tankvogn med volumen-væskemåler.	
<b>Type</b>	Ingen specificeret type.	
<b>Anvendelse</b>	Udmåling af petroleum (JET-A1).	
<b>Opstillingssted</b>	Mittarfeqarfiit (Grønlandsflughavnsvæsen) Lufthavnene: Sisimiut / Aasiaat / Maniitsoq / Upernavik.	
<b>TS-nr. 4826</b>	Måler serie nr. 8534 S/1998	Køretøj nr. Tankvogn GR 70 745
<b>TS-nr. 4827</b>	Måler serie nr. 8308 – 1998	Køretøj nr. Tankvogn GR 82 952
<b>TS-nr. 4830</b>	Måler serie nr. 8309 – 1998	Køretøj nr. Tankvogn GR 90 768
<b>TS-nr. 4833</b>	Måler serie nr. 4342 – 2000	Køretøj nr. Tankvogn GR 15 385

### 1. LEGALE MÅLEDATA

<b>Kapacitet</b>	Minimum 50 liter / minut	Maksimum 300 liter / minut
<b>Mindste verificerede udmåling</b>	100 liter	
<b>Detallitertæller</b>	Kapacitet	99999,9 liter
	Deling	0,1 liter
<b>Verifikationstolerance</b>	± 0,5 %	

### BEMÆRK !

Måleinstrumenter, som ikke er helt identiske med det i attestens fastlagte, kan kun verificeres under forudsætning af særskilt godkendelse ved tillæg til denne attest.

**2. VERIFIKATIONSBESTEMMELSER****Verifikation**

I henhold til gældende bestemmelser, samt såfremt den legale plombering er brudt eller defekt, eller efter indgreb, der kan have betydning for udmålingernes nøjagtighed.

**Påskrifter**

Skalaplade: Liter og Total.  
Betjeningsgreb for Defuelling, mærkes: KUN VED DEFUELLING

Verifikationsskilt: Til petroleum (JET-A1)

TS nr. .... Fabr. nr. ....

Min. .... Liter/min. Max. .... Liter/min.

Verifikationen gælder kun udmåling  
over .... Liter.

**Plombering**

Verifikationsskilt sikres med 18 mm årstalsplombe til målernes gear-box.  
Måleorgans 2 endedæksler sikres med stemping af fast plombe i skruehul.  
Tælleværkets basisflange sikres til gearboxens topflange med stemping af fast plombe i skruehul.  
Gearboxens endedæksel sikres med stemping af fast plombe i skruehul.

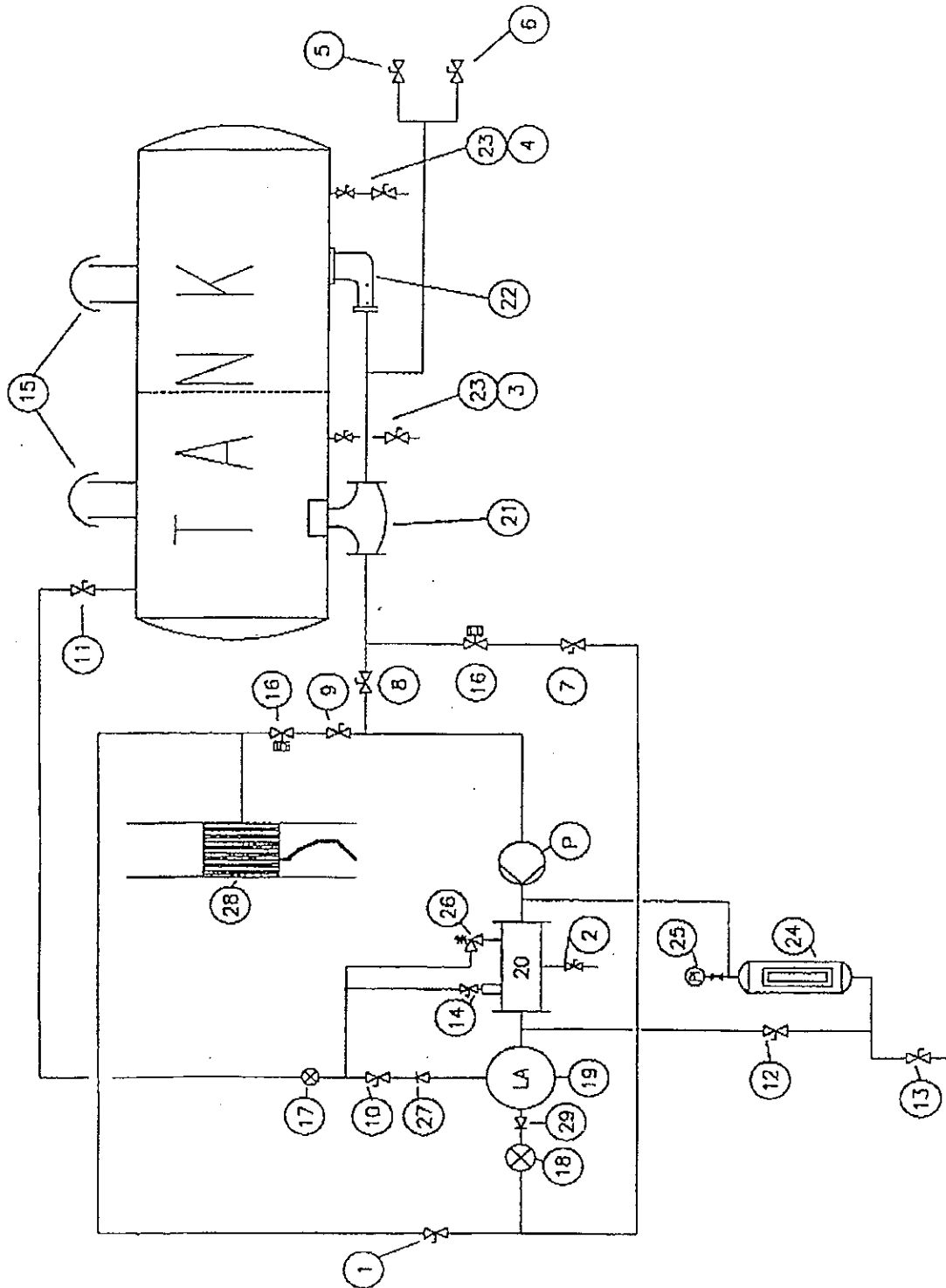
**3. KONSTRUKTION****Stykliste for rørdiagram / komponentliste**

P.	Benævnelse	Type	Fabrikat	P.	Benævnelse	Type	Fabrikat
1, 7, 9	Kugleventil	2"	Todo	18 a	Tælleværk	078870 900	Veeder root
2, 3, 4, 14, 23	Kugleventil	3/4" rustfri	Ventim	19	Luftudskiller 24 m <sup>3</sup> /h	EC 36 m. indb. kontraventil	Satam
5	Kugleventil	3" Selektiv 2 1/2"	Todo	20	Filter	HF 830 CDF/5	Velcon
6	Kugleventil	3" 2 1/2" Flytankdel. G-u	Todo	21	Bundventil	PBVJ 100/100 FIT MN	
10, 11	Kugleventil	1" rustfri	Ventim	22	Bundventil	PBVJ 100/100 FL90/1	
12, 13	Kugleventil	1/4" rustfri	AJ Messing	24	Diff. tryksmåler	3"	Gammon
15	Ventil	PKVF 65/1B	A. Haar	25	Manometer	2 1/2"	
16	Ventil	PDV 1/80		26	Sikkerhedsventil	3/4"	
17	Flowindikator	1"	Ventim	27, 29	Kontraventil	1" rustfri	
18	Måler	MKA 800 A1	A. Haar	28	Slangetrommel	SH65A/80B	AH

Måler (rørdiagram punkt 18) skal være forsynet med EØF godkendelses-mærke:

D 96

5.243.42



4. DOKUMENTATION

Ansøgning 2000-7053-1519

P. Claudi Johansen

