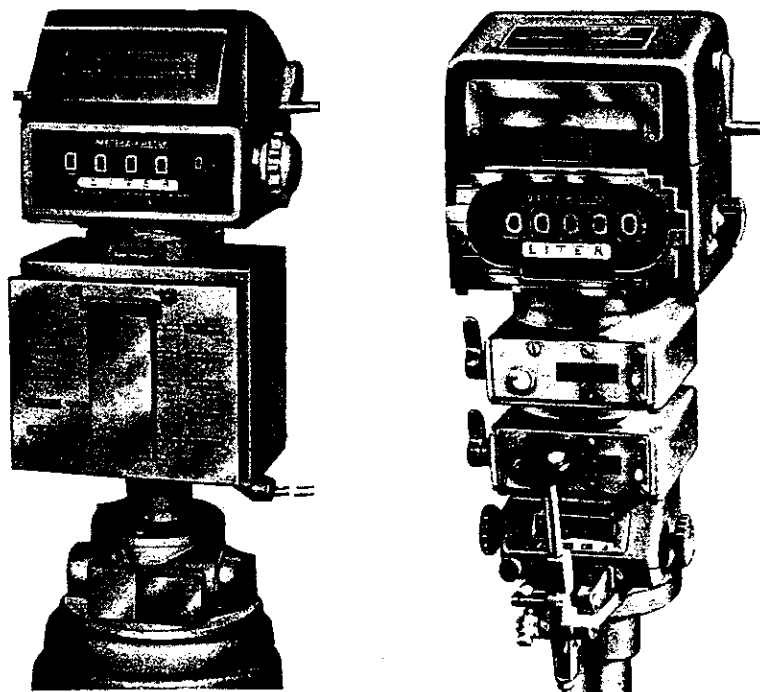


## Målemaskine



Efter ansøgning fra A/S BIRO, København, har justervæsenet tilladt, at den ved »Bekendtgørelser fra justervæsenet nr. 210« godkendte målemaskine også justeres forsynet med et eller flere ikke nulstilbare totaltællerværker anbragt mellem måleorgan og detailtællerværk, som vist på fig. Til hver totaltæller hører en nøgle, og udtapning kan først påbegyndes, når en nøgle er indført i låsen på et af totaltællerværkerne, som derved samtidig indkobles og registrerer udmålingen, medens de øvrige totaltællerværker er ude af drift.

Forbindelsen mellem måleorgan og totaltællerværker, mellem disse indbyrdes samt mellem disse og detailtællerværket sikres med plomber, der stemples med justermærke.

Hvert af totaltællerværkerne forsynes med et skilt med påskriften »Ujusteret«. Skiltet sikres til tællerværket ved stemping med justermærke over fastgørelses-skruerne.

I øvrigt er de i ovennævnte bekendtgørelse fastsatte bestemmelser uændret gældende, for så vidt de kan komme til anvendelse.

*Justervæsenet, København, den 1. april 1970*

**A. K. F. Christiansen**