

Nærmere bestemmelser for justering af:

*Målemaskiner „Wayne/Smith“ model T-15
til måling af benzin og lignende vædske.*

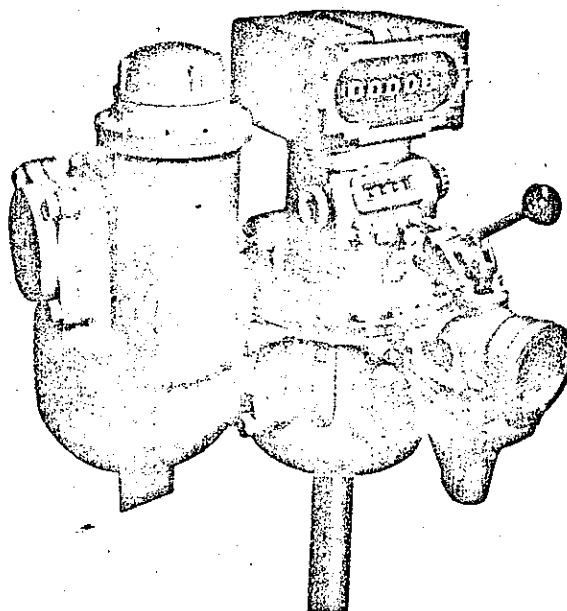


FIG. 1.

Fabrikeret af: Wayne Tank and Pump Co., Ltd., Newlands Park,
London.

Anmeldt af: Aktieselskabet Biro, København.

Systembetegnelse: IV-33.

Kapacitet: Højest 570 liter pr. minut.
 Mindst 100 liter pr. minut.

Lovligt brugsområde: Mindste udmåling: 50 liter.

Tællerværk: Detailtæller: ... (Ciffertæller).

Kapacitet 100.000 liter.
 Mindste inddeling 0,5 liter.

Totaltæller: .. (Ciffertæller).

Kapacitet 10.000.000 liter.
 Mindste inddeling 1 liter.

Forindstilling: Kapacitet 10.000 dekaliter.
 Mindste inddeling 1 dekaliter.
 Sidste ciffer er glidende i alle tællere.

Tællerværket kan være forsynet med stemplingsanordning.

Tolerancer: Justertolerancen er $\pm 1:200$.

Periodisk omjustering: Hvert år.

Konstruktion m. m.:

Målemaskinen er, som det fremgår af fig. 2 og 3, af samme konstruktion og virkemåde som den i »Bekendtgørelser fra justervæsenet nr. 210« beskrevet. Den væsentligste ændring består i, at der mellem måleorganet og tællerværket er indbygget en forindstillingsanordning i form af et særligt ciffertællerværk, der før en målings begyndelse kan indstilles på det antal liter, der ønskes udmålt, og som styrer en fjederbelastet automatisk stopventil, der er påbygget umiddelbart ved måleorganets udløbsåbning. Når denne ventil ved målingens begyndelse åbnes manuelt, fastholdes den i åben stilling af forindstillingstælleren, indtil denne, hvis cifre under udmålingen bevæger sig baglæns, nærmer sig sin nulstilling, hvorefter ventilen trinvis udløses og lukker fuldstændigt for vædskestrømmen, når nulstillingen er nået.

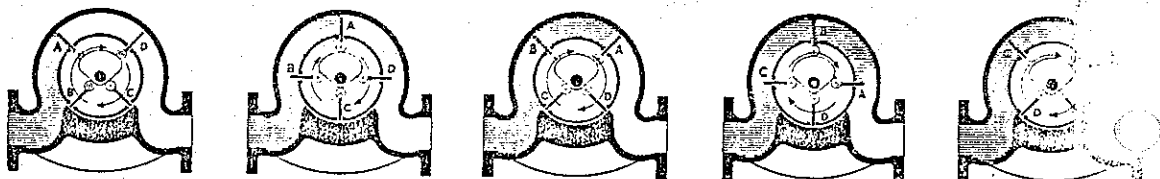


Fig. 2.

Påskrifter m. m.:

Et i fast forbindelse med målemaskinen anbragt skilt skal indeholde angivelse af systembetegnelse, målemaskinens bestemmelse, f. eks.: »Kun til benzin«, samt påskrifterne: »Mindste lovligt udmåling: ... liter«, »Højest ... liter pr. minut«,

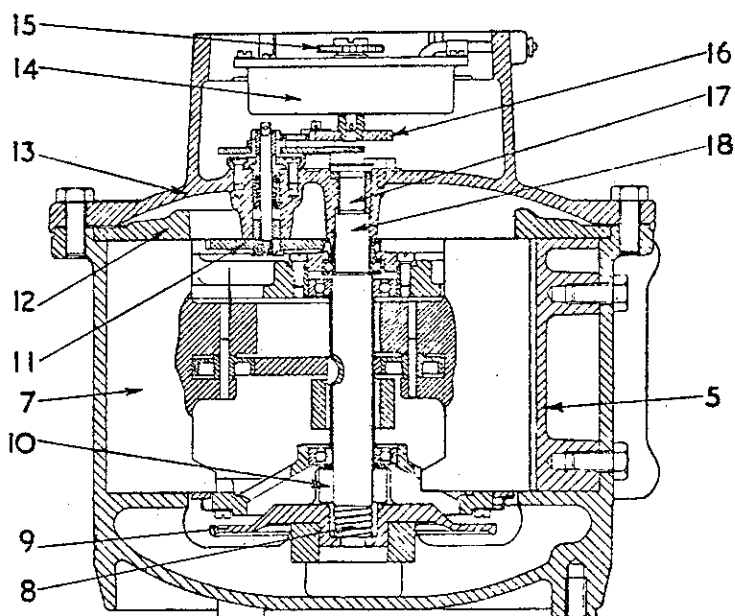


Fig. 3.

»Mindst ... liter pr. minut« og »Justeringen gælder kun detailtæller«. På tælleværkernes forplader skal betegnelserne »Liter« henholdsvis »Dekaliter« være angivet ved de respektive tællere. Såfremt der forefindes stemplingsanordning, skal denne være forsynet med et skilt med påskriften: »Justeringen gælder ikke stemplingsanordningen«.

Stempling:

Skiltet sikres til målemaskinen med en løs plombe, hvis plombetråd er ført gennem to af skiltets befæstelsesskruer. Dækslet over regulerskruen sikres ved en løs plombe, hvis tråd tillige føres gennem den nærmeste af tælleværkets befæstelsesskruer. Dækslet over tandhjulsudvekslingen 16 sikres ved plombering af een af befæstelsesskruerne sammen med en på dækslet påstøbt knast. Alle plomberne stemples med justermærket. På skiltet anbringes en fast plombe, der stemples med justermærke med årstal. Målemaskinens justernummer stemples i selve skiltet. Forefindes stemplingsanordning, sikres det under »Påskrifter m. m.« nævnte skilt til tælleværket ved stempling med justermærke i fastgørelsesnitte.

Andre sikringsstemplinger, som måtte anses for nødvendige, anbringes efter justerdirektørens nærmere bestemmelse.

I øvrigt er de i ovennævnte bekendtgørelse nr. 210 indeholdte bestemmelser gældende, for så vidt de kan komme til anvendelse.

Justervæsenet, København, den 14. marts 1959.

A. K. F. Christiansen



BEKENDTGØRELSER FRA JUSTERVÆSENET

IV-33.

Nr. 243 (1. tillæg).

Gyldende 1/1 2011
mindst forindstillingen
til mindst 100 liter
mindst 80 liter

Nærmere bestemmelser for justering af:

Målemaskiner „Wayne-Smith“ Model T-10 til måling af benzin og lignende vædsker.

Fabrikeret af: Wayne Tank and Pump Co., Ltd., Newlands Park,
London.

Anmeldt af: Aktieselskabet Biro, København.

Systembetegnelse: IV—33.

Kapacitet: Højest 350 liter pr. minut.
Mindst 80 liter pr. minut.

Brugsområde: Mindste lovlige udmåling er 100 liter.

Tællværk: Detailtæller: ... (Ciffertæller).

Kapacitet 100.000 liter.

Mindste inddeling 0,5 liter.

Totaltæller: ... (Ciffertæller).

Kapacitet 10.000.000 liter.

Mindste inddeling 1 liter.

Forindstilling: ... Kapacitet 10.000 dekaliter.

Mindste inddeling 1 dekaliter.

Sidste ciffer er glidende i alle tællere.

Tolerancer: Justertolerancen er $\pm 1:200$.

Omjustering: Hvert år.

80 l er det rigtige.

C) 82. l. se forside

2

Konstruktion m. m.:

Se »Bekendtgørelser fra justervæsenet nr. 243 og 210«.

Påskrifter m. m.:

Et i fast forbindelse med målemaskinen anbragt skilt skal indeholde angivelse af systembetegnelse, målemaskinens bestemmelse, f. eks.: »Kun til benzin«, samt påskrifterne: »Mindste lovlige udmåling: 100 liter«, »Højest 350 liter pr. min.«, »Mindst 50 liter pr. min.« og »Justeringen gælder ikke totaltælleren«. På tællerværkets forplade skal betegnelsen »Liter« henholdsvis »Dekaliter« være angivet ved de respektive tællere.

Stempling:

Skiltet sikres til målemaskinen med en løs plombe, hvis plombetråd er ført gennem to af skiltets befæstelseskruer. Dækslet over regulerskruen sikres ved en løs plombe, hvis tråd tillige føres gennem den nærmeste af tællerværkets befæstelseskruer. Dækslet over tandhjulsudvekslingen 16 sikres ved plombering af een af befæstelseskruerne med en på dækslet påstøbt knast. Alle plomberne stemples med justermærke. På skiltet anbringes en fast plombe, der stemples med justermærke og årstal. Målemaskinens justernummer stemples i selve skiltet.

Andre sikringsstemplinger, som måtte anses for nødvendige, anbringes efter justerdirektørens nærmere bestemmelse.

I øvrigt er de i ovennævnte bekendtgørelse nr. 243 og 210 indeholdte bestemmelser gældende, for så vidt de kan komme til anvendelse.

Justervæsenet, København, den 1. januar 1954.

N. P. Nielsen.

Målemaskine

Efter ansøgning fra A/S Biro, København, har Justervæsenet tilladt, at den ved »Bekendtgørelser fra Justervæsenet nr. 243« godkendte målemaskine også justeres med et mindste lovligt salg på 20 l og 50 l henholdsvis for model T 10 og T 15.

Endvidere er målemaskinen godkendt med en mellem tæller og måleorgan indskudt vinkeltransmission, som gennem et kabel kan trække et fjerntællværk. Transmissionen sikres til såvel tæller som måleorgan. Kablet sikres til transmissionen og fjerntællværket. Et skilt med teksten: »Justeringen gælder ikke dette tællværk« sikres til fjerntællværket.

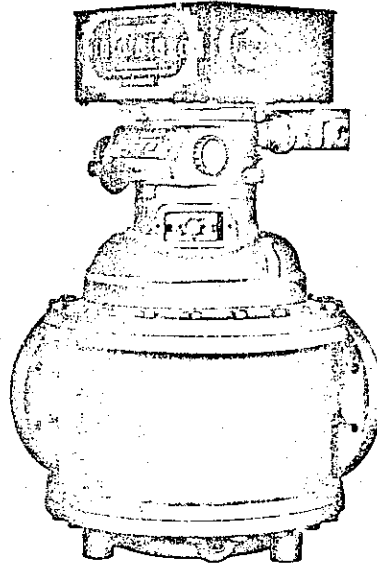
I øvrigt er de i ovennævnte bekendtgørelse fastsatte bestemmelser uændret gældende, for så vidt de kan komme til anvendelse.

Justervæsenet, København, den 1. marts 1963.

A. K. F. Christiansen



Målemaskine



Efter ansøgning fra A/S Biro, København, har Justervæsenet tilladt, at den ved »Bekendtgørelser fra Justervæsenet nr. 243« godkendte målemaskine også justeres med en ydre udformning som vist på figuren, fremstillet af A. O. Smith, Corp. Los Angeles, California.

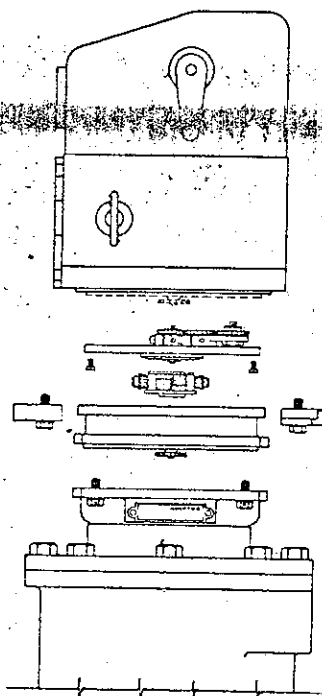
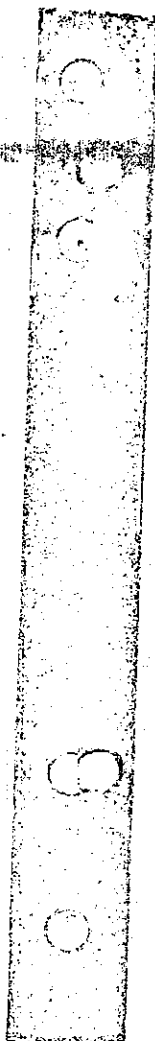
Modelbetegnelsen er: AT-25.

I øvrigt er de i ovennævnte bekendtgørelse fastsatte bestemmelser uændret gældende, for så vidt de kan komme til anvendelse.

Justervæsenet, København, den 1. marts 1963.

A. K. F. Christiansen



Målemaskine

Efter ansøgning fra A/S Biro, København, har Justervæsenet tilladt, at de ved »Bekendtgørelser fra Justervæsenet nr. 243« (1. tillæg) godkendte målemaskiner T 15 og T 10 også justeres med den på fig. viste gearmekanisme, der tillader drejning af tællværket i forhold til måleorganet. Gearmekanismen sikres såvel til måleorgan som til tællværk.

I øvrigt er de i ovennævnte bekendtgørelse fastsatte bestemmelser uændret gældende, for så vidt de kan komme til anvendelse.

Justervæsenet, København, den 1. november 1962.

A. K. F. Christiansen



Målemaskine

Efter ansøgning fra A/S Biro, København, har Justervæsenet tilladt, at den ved »Bekendtgørelser fra Justervæsenet nr. 243« og »243« (1. tillæg) godkendte målemaskine også justeres med følgende kapaciteter:

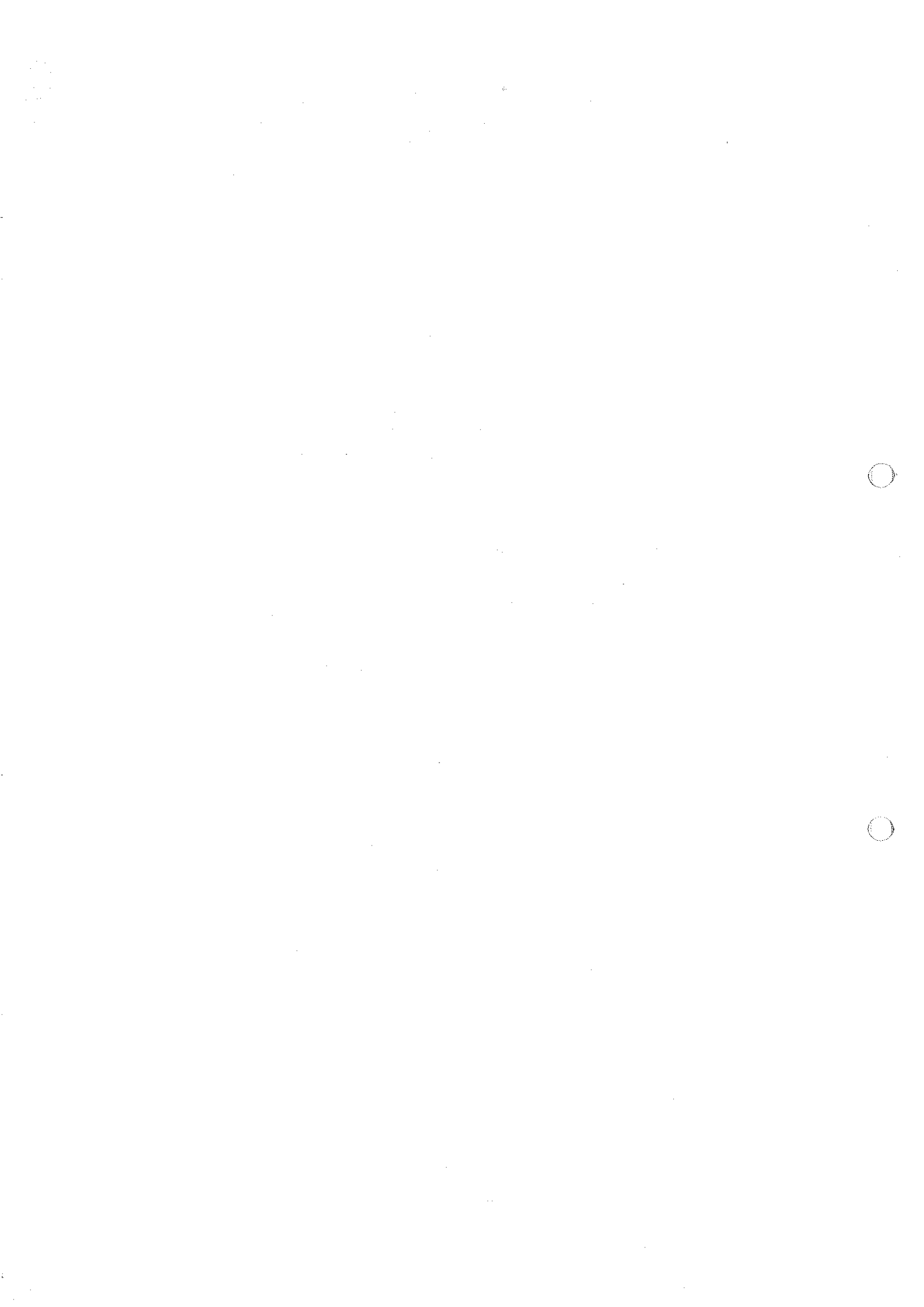
For målemaskine model T-15: 150, 200, 250, 300, 350 og 450 l/min.

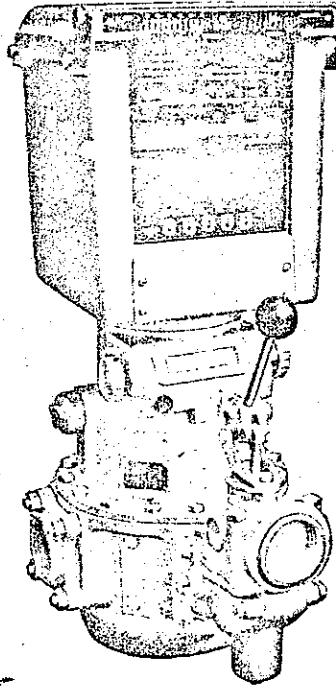
For målemaskine model T-10: 150, 200, 250 og 300 l/min.

I øvrigt er de i ovennævnte bekendtgørelser fastsatte bestemmelser uændret gældende, for så vidt de kan komme til anvendelse.

Justervæsenet, København, den 15. juni 1963.

A. K. F. Christiansen



Målemaskine

Efter ansøgning fra A/S Biro, København, har justervæsenet tilladt, at den ved »Bekendtgørelser fra justervæsenet nr. 243« og 243, 1. tillæg godkendte målemaskine, model T-15 og T-10 også justeres forsynet med det på fig. viste tællerværk, fabrikat »Lockheed« med prisudregnings- og stemplingsmekanisme og med følgende specifikationer:

Detallitertæller:	(ciffertæller)	
	Kapacitet:	100.000 l
	Inddeling:	1 l
Totallitertæller:	(ciffertæller)	
	Kapacitet:	10.000.000 l
	Inddeling:	1 l

Totalpristæller: (cifertæller)
Kapacitet: 1.000.000 kr.
Inddeling: 10 øre

Mindste lovlige salg: 200 l.

Ved hjælp af 2 taster indstilles enhedsprisen, hvorefter prisudregningsmekanismen udregner prisen for den af litertællerværket registrerede væskemængde. Denne pris kan ikke aflæses direkte på tællerværket, der kun er forsynet med en detaillitertæller samt totaltællere for liter og kroner, men stemples sammen med literangivelsen og enhedsprisen på en billet.

Såfremt målemaskinen forsynes med tællerværk med prisudregningsmekanisme, tilføjes udover de i ovennævnte bekendtgørelser krævede påskrifter: »Justeringen gælder ikke prisudregningen« samt tillægsbetegnelsen »c« efter systembetegnelsen.

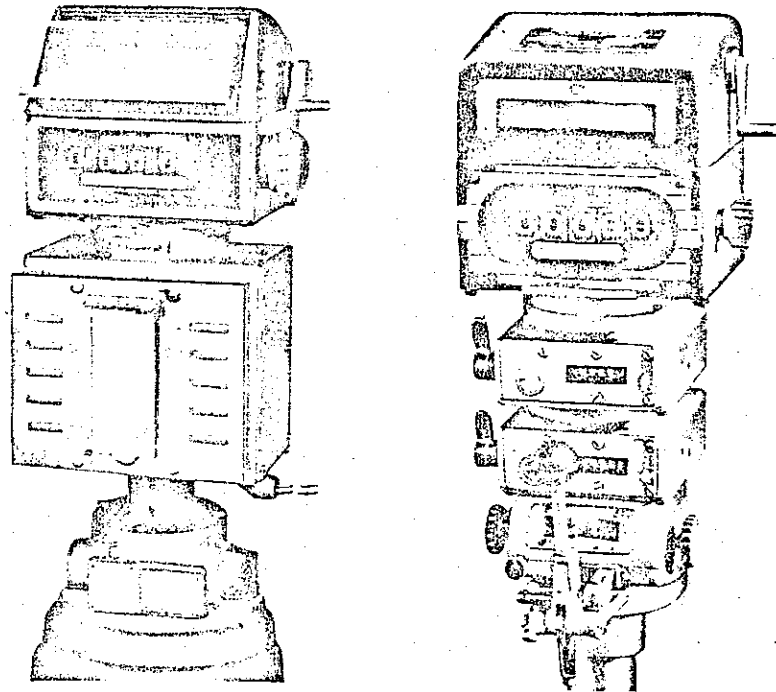
Tællerværket sikres til målemaskinen ved plombering af 2 af fastspændingskrueerne mellem måleorgan og tællerværk. Plomben stemples med justermærke.

I øvrigt er de i ovennævnte bekendtgørelser fastsatte bestemmelser uændret gældende, for så vidt de kan komme til anvendelse.

Justervæsenet, København, den 1. august 1967.

A. K. F. Christiansen

Målemaskine



Efter ansøgning fra A/S BIRO, København, har justervæsenet tilladt, at den ved »Bekendtgørelser fra justervæsenet nr. 243« godkendte målemaskine også justeres forsynet med et eller flere ikke nulstilbare totaltællerværker anbragt mellem måleorgan og detailtællerværk, som vist på fig. Til hver totaltæller hører en nøgle, og udtapning kan først påbegyndes, når en nøgle er indført i låsen på et af totaltællerværkerne, som derved samtidig indkobles og registrerer udmålingen, medens de øvrige totaltællerværker er ude af drift.

Forbindelsen mellem måleorgan og totaltællerværker, mellem disse indbyrdes samt mellem disse og detailtællerværket sikres med plomber, der stemples med justermærke.

Hvert af totaltællerværkerne forsynes med et skilt med påskriften »Ujusteret«. Skiltet sikres til tællerværket ved stempeling med justermærke over fastgørelses-skrueerne.

I øvrigt er de i ovennævnte bekendtgørelse fastsatte bestemmelser uændret gældende, for så vidt de kan komme til anvendelse.

Justervæsenet, København, den 1. april 1970

A. K. F. Christiansen



Målemaskine

Efter ansøgning fra A/S BIRO, København, har justervæsenet tilladt, at den ved »Bekendtgørelser fra justervæsenet nr. 243« godkendte målemaskine også justeres med et mellem måleorgan og tællværk anbragt mellemstykke med tandhjulsudveksling beregnet for udtag til f. eks. registrering af gennemstrømningsmængden pr. tidsenhed. Mellemstykket sikres til såvel måleorgan som tællværk med plomber, der stemples med justermærke.

I øvrigt er de i ovennævnte bekendtgørelse fastsatte bestemmelser uændret gældende, for så vidt de kan komme til anvendelse.

Justervæsenet, København, den 15. juni 1971.

A. K. F. Christiansen

