

## Målemaskine

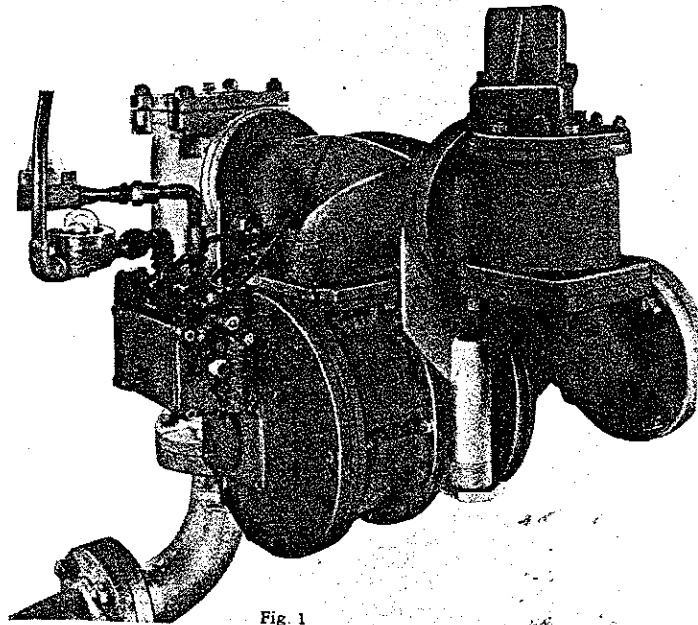


Fig. 1

Efter ansøgning fra Fa. Knud Grundtvig, København, har justervæsenet tilladt, at den ved »Bekendtgørelser fra justervæsenet nr. 298« godkendte målemaskine også justeres forsynet med en pumpe med et eller to stempler beregnet til indpumpning af specielle tilsætningsvæsker. Pumpen er anbragt på selve målerhuset, og pumpestemplerne drives gennem en krumtapbevægelse fra rotorakslen, som vist på fig. 2. Mængden af tilsætningsvæske, der indsprøjtes i målemaskinens tilgangsledning, kan reguleres ved ændring af stemplernes slaglængde ved hjælp af regulerskruer. Pumpen sikres til målerhuset med plomber, der stemples med justermærke.

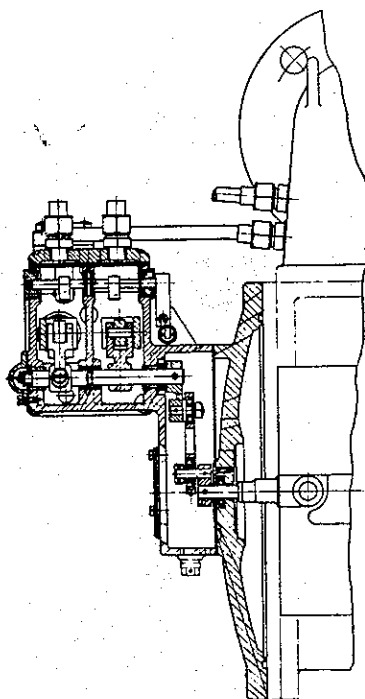


Fig. 2

I øvrigt er de i ovennævnte bekendtgørelse fastsatte bestemmelser uændret gældende, for så vidt de kan komme til anvendelse.

*Justervæsenet, København, den 15. februar 1968.*

**A. K. F. Christiansen**