



TYPEGODKENDELSESATTEST

(Type approval Certificate)

J.nr.: 573-03-00050
(J. No.)

Udgave nr.: 2
(Revision no.)

Udstedelsesdato: 2017-04-27
(Date of issue):

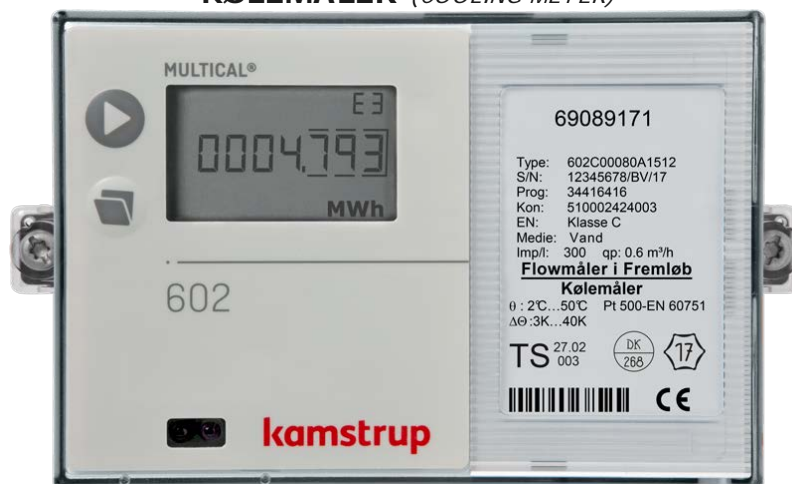
Gyldig til: 2025-04-30
(Valid until)

Systembetegnelse: TS 27.02.003
(System designation)

Typegodkendelse udstedt i henhold til § 5 og § 6 i BEK nr. 1178 af 06/11/2014, Bekendtgørelse om måleteknisk kontrol med målere, der anvendes til måling af forbrug af køleenergi i fjernkøleanlæg og centralkøleanlæg som ændret ved BEK nr. 549 af 01/06/2016.

(This approval is issued in accordance to article 5 and article 6 in Danish law, BEK No. 1178 of 06/11/2014, Ordinance on metrological control of meters used for measuring consumption of cooling energy in district cooling systems and central cooling systems as amended by BEK no. 549 of 01/06/2016)

KØLEMÅLER (COOLING METER)



Producent (Manufacturer): Kamstrup A/S, Industrivej 28, DK-8660 Skanderborg
Ansøger (Applicant): Kamstrup A/S, Industrivej 28, DK-8660 Skanderborg
Art (Category): Kølemåler, separat regneværk
(Cooling meter, separate calculator)

Typen (Types): MULTICAL® 602 og (and) MULTICAL 6L2

Typebetegnelser (Type designations): MULTICAL® 602 (type 602-A, 602-B, 602-C og (and) 602-D).
MULTICAL® 6L2 (type 6L2-F)

Anvendelse:

Kølemåling i lukkede systemer med vand som det energibærende medium. Uden for omfanget af denne attest, er måleren også MID godkendt som regneværk på attest DK-0200-MI004-020 og kan desuden anvendes som bifunktionel køle-/varmemåler.

(Application: Cooling metering in closed systems with water as the thermal conveying medium. Outside the scope of this Certificate, the meter is also MID approved as calculator on certificate DK-0200-MI004-020, and can furthermore be used as bifunctional cooling-/heat meter).

Bemærk: Måleinstrumenter, som ikke er helt identiske med det i attesten fastlagte, kan kun verificeres under forudsætning af særskilt godkendelse ved tillæg til denne attest.

(Note: Measuring instruments that are not completely identical with that of the certificate can only be verified subject to separate approval by a supplement to this certificate).

In case of any differences in the meaning between the Danish and the English version, the Danish version is valid.



TYPEGODKENDELSESATTEST

(Type approval Certificate)

Side
(Page) Page 2 of 12

J.nr.: 573-03-00050
(J. No.)

Systembetegnelse: TS 27.02 003
(System designation)

LEGALE MÅLEDATA (Legal measuring data)

Målertype i henhold til: (Instrument type according to)	: EN1434:2015
Målertyper (Instrument types)	: Kombineret måler; regneværk eller regneværk og temperatursensorer (Combined instrument; calculator or calculator and temperature sensors)
Energivisning (Energy indication)	: GJ, kWh eller MWh (GJ, kWh or MWh)
Temperaturområde (Temperature range)	: $\theta_{\min} - \theta_{\max}$: 2°C...180°C eller mindre område (or narrower range)
Temperaturdifferensområde (Temperature diff. Range)	: $\Delta\theta_{\min} - \Delta\theta_{\max}$: 3K...170K eller mindre område (or narrower range)
Temperaturfølerkabler (Temperature sensor cables)	: Max. 100 m følerkabler ved 4-leder tilslutning Max. 10 m følerkabler ved Pt100 2-leder tilslutning Max. 20 m følerkabler ved Pt500 2-leder tilslutning Min. tværsnitsareal i henhold til EN1434-2, tabel 2 (Max. 100 m sensor cables for 4-wire connections Max. 10 m sensor cables for Pt100 2-wire connections Max. 20 m sensor cables for Pt500 2-wire connections Min. cross sectional area acc. to EN1434-2, table 2)
Flowmåler, nominelle størrelser (Flow sensor, nominal range)	: Fra qp 0,6 m ³ /h til qp 3,000 m ³ /h (From qp 0,6 m ³ /h to qp 3,000 m ³ /h)
Flowmåler, placering (Flow sensor, position)	: Frem- eller returløb (programmerbar) (Inlet or outlet pipe (programmable))
Flowmålerkabel, uskærmet (Flow meter cable, unshielded)	: Max. 10 m for ULTRAFLOW [®] flowmålere Max. 10 m for flowmålere m. elektronisk pulsudgang Max. 20 m for mekaniske flowmålere med Reed-kontakt Max. 30 m for cable extender box, 66-99-036 Max. 100 m for flowmålere med 24 V aktive pulser (Max. 10 m for ULTRAFLOW [®] flow sensors Max. 10 m for flow sensors w/electronic pulse output Max. 20 m for mechanical flow meters with Reed-switch Max. 30 m via the cable extender box, 66-99-036 Max. 100 m for flow sensors with 24 V active pulses)



TYPEGODKENDELSESATTEST

(Type approval Certificate)

Side Page 3 of 12
(Page)

J.nr.: 573-03-00050
(J. No.)

Systembetegnelse: TS 27.02 003
(System designation)

Miljøklasse <i>(Environment class)</i>	: E1, E2 og <i>(and)</i> M1, (Iht. Måleinstrumentdirektivet, MID) <i>(According to Measuring Instruments Directive, MID)</i>
Klimatisk klasse <i>(Climatic class)</i>	: 5...55°C, ikke kondenserende, lukket placering <i>(non-condensing, closed location)</i>
Pålidelighedsspecifikation <i>(Durability specification)</i>	: Minimum 12 år <i>(years)</i>
Beskyttelsesklasse <i>(Protection class)</i>	: Regneværk <i>(Calculator)</i> IP54
Strømforsyning <i>(Power supply)</i>	: 3,65 VDC, D-Lithium batteri <i>(battery)</i> eller <i>(or)</i> 230 VAC, 48..62 Hz netforsyning <i>(mains supply)</i> eller <i>(or)</i> 24 VAC, 48...62 Hz netforsyning <i>(mains supply)</i>
Backup batteri <i>(Back-up battery)</i>	: 3,0 VDC, BR-Lithium batteri <i>(battery)</i>

KONSTRUKTION *(Construction)*

Måleren består af et regneværk, som udgør en kølemåler sammen med et typegodkendt temperaturfølerpar og en typegodkendt flowmåler.

Regneværket har et display som angiver den registreret termiske energi og derudover kan trykknapperne anvendes til at få andre værdier vist.

MULTICAL[®] 602 kan udvides med to interne kommunikationsmoduler.

(The meter consists of a calculator, which constitute a heat meter together with a type approved temperature sensor pair and a type approved flow sensor.

The calculator unit has a display indicating registered thermal energy, and additionally via the front keys, other values can be shown.

MULTICAL[®] 602 can be extended by two internal communication modules).

TYPENUMMERSAMMENSÆTNING (Type number combinations)

MULTICAL® 602	Type 602 -	□	□	□□	□	□□	□	□	□□
Følertilslutning (Sensor connection)									
Pt100 2-leder (2-wire) (T1-T2)	A								
Pt1500 4-leder (4-wire) (T1-T2)	B								
Pt1500 2-leder (2-wire) (T1-T2-T3)	C								
Pt1500 4-leder m/24 V pulsindgange (4-wire w/24 V pulse inputs) (T1-T2)	D								
Topmodul (Top module)									
Inlet modul (No module) 0									
RTC + ΔEnergiberegning + timedatalogger 2									
(RTC + ΔEnergy calculation + hourly data logger)									
RTC + PQ eller Δt-begrænser + timedatalogger 3									
(RTC + PQ or Δt-limiter + hourly data logger)									
RTC + dataudgang + timedatalogger 5									
(RTC + data output + hourly data logger)									
RTC + M-Bus 7									
RTC + ΔVolumen + timedatalogger 9									
(RTC + ΔVolume + hourly data logger)									
RTC + 2 pulsudgange for CE og CV + timedatalogger + scheduler A									
(RTC + 2 pulse outputs for CE and CV + hourly data logger + scheduler)									
RTC + 2 pulsudgange for CE og CV + prog. datalogger B									
(RTC + 2 pulse outputs for CE and CV + prog. data logger)									
2 pulsudgange CE og CV (2 Pulse outputs CE and CV) C									
Bundmodul (Base module)									
Inlet modul (No module) 00									
Data + pulsindgange (pulse inputs) 10									
M-Bus + pulsindgange (pulse inputs) 20									
RadioRouter + pulsindgange (pulse inputs) 21									
Prog. datalogger + RTC + 4...20 mA indgange + pulsindgange 22									
(Prog. data logger + RTC + 4...20 mA inputs + pulse inputs)									
0/4...20 mA udgange (outputs) 23									
LonWorks + pulsindgange (pulse inputs) 24									
Radio + pulsindgange (intern antenne) 434 eller 444 MHz 25									
(Radio + pulse inputs (internal antenna) 434 or 444 MHz)									
Radio + pulsindgange (ekstern antennetilslutning) 434 eller 444 MHz 26									
(Radio + pulse inputs (external antenna connection) 434 or 444 MHz)									
M-Bus modul med alternative registre + pulsindgange 27									
(M-Bus module with alternative registers + pulse inputs)									
M-Bus modul med medium datapakke + pulsindgange 28									
(M-Bus module with medium data package + pulse inputs)									
M-Bus modul med MC-II datapakke + pulsindgange 29									
(M-Bus module with MC-II data package + pulse inputs)									
Wireless M-Bus Mode C1 Std. reg. + pulsindgange (pulse inputs) 30									
Wireless M-Bus Mode T1 Std. reg. (individual key) 31									
Wireless M-Bus Mode T2 Std. reg. (individual key) 32									
Wireless M-Bus Mode C2 Std. reg. (individual key) + pulsindgange (pulse inputs) 33									
Wireless M-Bus Mode C1 Alt. reg. (individual key) + pulsindgange (pulse inputs) 35									
Wireless M-Bus Mode T1 Std. reg. (common key) 37									
Wireless M-Bus Mode C1 Fixed network (individual key) + pulsindgange (pulse inputs) 38									
Radio, 434 eller (or) 444 MHz, int. + eks. ant. NET0 + pulsindgange (pulse inputs) (VA, VB) 42									
Radio, 434 eller (or) 444 MHz, int. + eks. ant. NET1 + pulsindgange (pulse inputs) (VA, VB) 44									
ZigBee 2,4 GHz int. ant. + pulsindgange (pulse inputs) (VA, VB) 60									
Metasys N2 (RS485) + pulsindgange (pulse inputs) (VA, VB) 62									
SIOX module (Auto detect Baud rate) 64									
BA Cnet MS/TP modul (module) + pulsindgange (pulse inputs) 66									
Modbus RTU + pulsindgange (pulse inputs) 67									
KNX modul (module) 69									
GSM/GPRS modul (module) (GSM6H) 80									
3G GSM/GPRS modul (module) (GSM8H) Kræver high-power forsynings-moduler 81									
(Require High-Power supply modules)									
Ethernet/IP modul (module) (IP 201) 82									
High Power Radio Router + pulsindgange (pulse inputs) 84									
Forsyning (Supply)									
Ingen forsyning (No supply) 0									
Batteri (Battery), D-cell 2									
230 V AC high power isolated SMPS 3									
24 V AC high power isolated SMPS 4									
230 V AC isoleret lineær forsyning (isolated linear supply) 7									
24 V AC isoleret lineær forsyning (isolated linear supply) 8									
Pt1500 følersæt (sensor set)									
Inlet følersæt (No sensor set) 00									
Lommefølersæt med 1,5 m kabel (Pocket sensor set w/1,5 m cable) 0A									
Lommefølersæt med 3,0 m kabel (Pocket sensor set w/3,0 m cable) 0B									
Lommefølersæt med 5 m kabel (Pocket sensor set w/5 m cable) 0C									
Lommefølersæt med 10 m kabel (Pocket sensor set w/10 m cable) 0D									
Kort direkte følersæt med 1,5 m kabel (Short direct sensor set w/1,5 m cable) 0F									
Kort direkte følersæt med 3,0 m kabel (Short direct sensor set w/3,0 m cable) 0G									
3 lommefølere i sæt med 1,5 m kabel (3 pocket sensors in sets w/1,5 m cable) 0L									
3 korte direkte i sæt med 1,5 m kabel (3 short direct sensors in sets w/1,5 m cable) 03									



TYPEGODKENDELSESATTEST

(Type approval Certificate)

Side Page 5 of 12
(Page)

J.nr.: 573-03-00050
(J. No.)

Systembetegnelse: TS 27.02 003
(System designation)

Flowdel/Aftaster (Flow sensor /pick-up unit)	
Leveret med 1 stk. ULTRAFLOW® (Supplied w/1 pcs. ULTRAFLOW®)	1
Leveret med 2 stk. (ens) ULTRAFLOW® (Supplied w/2 pcs. (identical) ULTRAFLOW®)	2
Forberedt til 1 stk. ULTRAFLOW® (Prepared for 1 pcs. ULTRAFLOW®)	7
Forberedt til 2 stk. (ens) ULTRAFLOW® (Prepared for 2 pcs. (identical) ULTRAFLOW®)	8
Forberedt til målere med elektronisk pulsudgang (Prepared for meters w/electronic pulse output)	K
Forberedt til målere med Reed-kontaktudgang (både V1 og V2) (Prepared for meters w/Reed switch output (both V1 and V2))	L
Forberedt til målere med 24 V aktive pulser (Prepared for meters w/24 V active pulses)	M
Målertype (Meter type)	
Kølemåler med varmeregister (E1 og E3 vist i display) (Cooling meter with heat register (E1 and E3 shown in display))	3
Kølemåler (Cooling meter)	5
Landekode (sprog på label mv.) (Country code (language on label etc.))	
	XX

Det er muligt at forsyne regneværket med pulstransmitter modul type 66-99-608/-609/-610/-615 eller -624.
(As an option the meter can be supplied with pulse transmitter module type 66-99-608/-609/-610/-615 or -624).

TYPENUMMERSAMMENSÆTNING (Type number combinations)

MULTICAL® 6L2	Type 6L2 -	□	□	□□	□	□□	□	□	□□
Følertilslutning (Sensor connection)									
Pt500 2-leder (2-wire) (T1-T2-T3)	F								
Topmodul (Top module)									
Intet modul (No module)	0								
Bundmodul (Base module)									
Intet modul (No module)				00					
Data + pulsindgange (pulse inputs)				10					
M-Bus + pulsindgange (pulse inputs)				20					
RadioRouter + pulsindgange (pulse inputs)				21					
Prog. datalogger + RTC + 4...20 mA indgange + pulsindgange (Prog. data logger + RTC + 4...20 mA inputs + pulse inputs)				22					
0/4...20 mA udgange (outputs)				23					
LonWorks + pulsindgange (pulse inputs)				24					
Radio + pulsindgange (intern antenne) 434 eller 444 MHz (Radio + pulse inputs (internal antenna) 434 or 444 MHz)				25					
Radio + pulsindgange (ekstern antennetilslutning) 434 eller 444 MHz (Radio + pulse inputs (external antenna connection) 434 or 444 MHz)				26					
M-Bus modul med alternative register + pulsindgange (M-Bus module with alternative registers + pulse inputs)				27					
M-Bus modul med medium datapakke + pulsindgange (M-Bus module with medium data package + pulse inputs)				28					
M-Bus modul med MC-III datapakke + pulsindgange (M-Bus module with MC-III data package + pulse inputs)				29					
Wireless M-Bus Mode C1 Std. reg. + pulsindgange (pulse inputs)				30					
Wireless M-Bus Mode T1 Std. reg. (individual key)				31					
Wireless M-Bus Mode T2 Std. reg. (individual key)				32					
Wireless M-Bus Mode C2 Std. reg. (individual key) + pulsindgange (pulse inputs)				33					
Wireless M-Bus Mode C1 Alt. reg. (individual key) + pulsindgange (pulse inputs)				35					
Wireless M-Bus Mode T1 Std. reg. (common key)				37					
Wireless M-Bus Mode C1 Fixed network (individual key) + pulsindgange (pulse inputs)				38					
Radio, 434 eller (or) 444 MHz, int. + eks. ant. NET0 + pulsindgange (pulse inputs) (VA, VB)				42					
Radio, 434 eller (or) 444 MHz, int. + eks. ant. NET1 + pulsindgange (pulse inputs) (VA, VB)				44					
ZigBee 2,4 GHz int. ant. + pulsindgange (pulse inputs) (VA, VB)				60					
Metasys N2 (RS485) + pulsindgange (pulse inputs) (VA, VB)				62					
SIOX module (Auto detect Baud rate)				64					
BA Cnet MS/TP modul (module) + pulsindgange (pulse inputs)				66					
Modbus RTU + pulsindgange (pulse inputs)				67					
KNX modul (module)				69					
GSM/GPRS modul (module) (GSM6H)				80					
3G GSM/GPRS modul (module) (GSM8H)				81					
Ethernet/IP modul (module) (IP 201)				82					
High Power Radio Router + pulsindgange (pulse inputs)				84					
Forsyning (Supply)									
Ingen forsyning (No supply)				0					
Batteri (Battery), D-cell				2					
230 V AC high power isolated SMPS				3					
24 V AC high power isolated SMPS				4					
230 V AC isoleret lineær forsyning (isolated linear supply)				7					
24 V AC isoleret lineær forsyning (isolated linear supply)				8					
Pt500 følersæt (sensor set)									
Intet følersæt (No sensor set)								00	
Lommefølersæt med 1,5 m kabel (Pocket sensor set w/1,5 m cable)								0A	
Lommefølersæt med 3,0 m kabel (Pocket sensor set w/3,0 m cable)								0B	
Lommefølersæt med 5 m kabel (Pocket sensor set w/5 m cable)								0C	
Lommefølersæt med 10 m kabel (Pocket sensor set w/10 m cable)								0D	
Kort direkte følersæt med 1,5 m kabel (Short direct sensor set w/1,5 m cable)								0F	
Kort direkte følersæt med 3,0 m kabel (Short direct sensor set w/3,0 m cable)								0G	
3 lommefølere i sæt med 1,5 m kabel (3 pocket sensors in sets w/1,5 m cable)								0L	
3 korte direkte i sæt med 1,5 m kabel (3 short direct sensors in sets w/1,5 m cable)								03	
Flowdel/Aftaster (Flow sensor/pick-up unit)									
Leveret med 1 stk. ULTRAFLOW® (Supplied w/1 pcs. ULTRAFLOW®)									1
Leveret med 2 stk. (ens) ULTRAFLOW® (Supplied w/2 pcs. (identical) ULTRAFLOW®)									2
Forberedt til 1 stk. ULTRAFLOW® (Prepared for 1 pcs. ULTRAFLOW®)									7
Forberedt til 2 stk. (ens) ULTRAFLOW® (Prepared for 2 pcs. (identical) ULTRAFLOW®)									8
Forberedt til målere med elektronisk pulsudgang (Prepared for meters w/electronic pulse output)									K
Forberedt til målere med Reed-kontaktudgang (både V1 og V2) (Prepared for meters w/Reed switch output (both V1 and V2))									L
Forberedt til målere med 24 V aktive pulser (Prepared for meters w/24 V active pulses)									M
Målertype (Meter type)									
Kølemåler med varmeregister (E1 og E3 vist i display) (Cooling meter with heat register (E1 and E3 shown in display))									3
Kølemåler (Cooling meter)									5
Landekode (sprog på label mv.) (Country code (language on label etc.))									
									XX

Det er muligt at forsyne regneværket med pulstransmitter modul type 66-99-608/-609/-610/-615 eller -624.
(As an option the meter can be supplied with pulse transmitter module type 66-99-608/-609/-610/-615 or -624).



TYPEGODKENDELSESATTEST

(Type approval Certificate)

Side
(Page)

Page 7 of 12

J.nr.:
(J. No.)

573-03-00050

Systembetegnelse:
(System designation)

TS 27.02 003

SOFTWARE IDENTIFIKATION *(Software identification)*

Software udgaven er vist i målerens display, reference nr. 10 og 11.
(The software version is visible in the meters display, reference no. 10 and 11).

Softwareudgaver:
(Software versions)

Udgave (ref. nr. 10) <i>(Version (ref. no. 10))</i>	Checksum for den legale del af software (ref. nr. 11) <i>(Checksum for the metrological part of the software (ref. no. 11))</i>
xxxx0801 / H1	15774

xxxx er software målertypen *(xxxx is the software meter type)*

VERIFIKATION *(Verification)*

Fejl: Maksimalt tilladte fejl i henhold til: EN1434-1:2015
(Errors) (Maximum permissible errors according to)

Procedure: Testpunkter og verifikationskrav i henhold til: EN1434-5:2015
(Procedure) (Test points and verification requirements according to)

Regneværk i henhold til: [6.4]
(Calculator according to)

[] refererer til *(refers to)*
EN1434-5:2015

Regneværk med temperaturfølerpar i henhold til: [6.5]
(Calculator with temperature sensor pair according to)

Testpunkter *(Test points)*

	<u>Fremløb</u> <i>(Inlet)</i>	<u>Returløb</u> <i>(Outlet)</i>
a)	5 °C	12 °C
b)	10 °C	25 °C
c)	15 °C	17 °C

Eller
(or)

	<u>Fremløb</u> <i>(Inlet)</i>	<u>Returløb</u> <i>(Outlet)</i>
	43 °C	40 °C
	80 °C	60 °C
	160 °C	20 °C

Eller
(or)

	<u>Fremløb</u> <i>(Inlet)</i>	<u>Returløb</u> <i>(Outlet)</i>
	43 °C	40 °C
	50 °C	40 °C
	160 °C	40 °C

	<u>Fremløb</u> <i>(Inlet)</i>	<u>Returløb</u> <i>(Outlet)</i>
a)	15 °C	18,3 °C
b)	6 °C	20 °C
c)	-	-

Eller
(or)

	<u>Fremløb</u> <i>(Inlet)</i>	<u>Returløb</u> <i>(Outlet)</i>
	53 °C	50 °C
	70 °C	50 °C
	175 °C	20 °C

Bemærk med hensyn til fremløb og returløb

(Note on inlet and outlet)

Efter verifikation, men før idriftsætning, kan måleren omprogrammeres med hensyn til:
Placering af flowmåler i fremløb eller returløb, måleenhed for energivisning (kWh, MWh eller GJ)* og
kommaplacering i energivisning* og volumenvisning*.

*(After verification, but before commissioning, the meter can be reprogrammed with a view to:
Placing of flow sensor in inlet pipe or outlet pipe, measuring unit of energy indication (kWh, MWh or GJ)* and
decimal point in energy* and volume* indication).*

* Displayopløsning skal overholde: EN1434-1:2015_6.3.7
(Register resolution according to)



TYPEGODKENDELSESATTEST

(Type approval Certificate)

Side
(Page)

Page 9 of 12

J.nr.:
(J. No.)

573-03-00050

Systembetegnelse:
(System designation)

TS 27.02 003

FORSEGLING (Sealing)

S

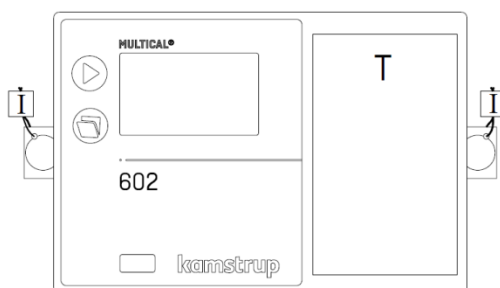
Sikkerhedsforsegling. Dækker for åbning af PCB boks (label eller integreret del af PCB boksen)
(Security seals. Covering release for PCB box (label or integrated part of PCB box))

T

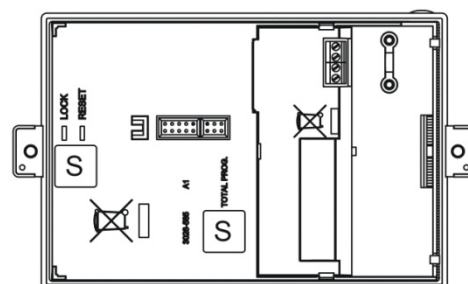
Typelabel
(Type label)

I

Installationsforsegling
(Installation seals)



Tråd og
forsegling eller
forseglingslabel
(Wire and seal or
sealing label)





TYPEGODKENDELSESATTEST

(Type approval Certificate)

Side
(Page)

Page 10 of 12

J.nr.:
(J. No.)

573-03-00050

Systembetegnelse:
(System designation)

TS 27.02 003

MÆRKNING OG INSKRIPTIONER (Labeling and inscriptions)

Frontmærkning på MULTICAL® 602 og MULTICAL® 6L2

(Front label for MULTICAL® 602 and MULTICAL® 6L2)

Systembetegnelse (System designation)

Producentens navn eller logo (Manufacturers name or logo)

Type, produktionsår og serienummer (Type, production year and serial number)

Mekaniske og elektromagnetiske miljøklasser (Mechanical and electromagnetic environment classes)

Klimatisk klasse (Climatic class)

Temperaturgrænser (Temperature limits) (θ_{\min} - θ_{\max})

Differenstemperaturgrænser (Differential temperature limits) ($\Delta\theta_{\min}$ - $\Delta\theta_{\max}$)

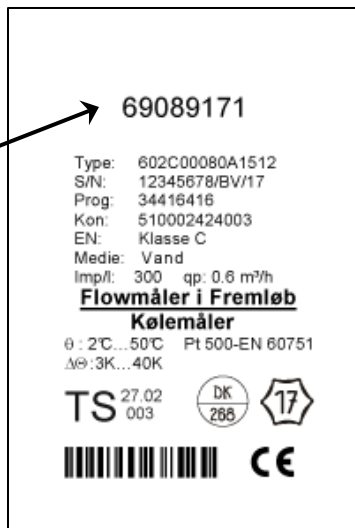
Temperaturfølerstype (Temperature sensor type) Pt500 eller (or) Pt100

Flowmåler placering i frem- eller returløb (Mounting of flow sensor in inlet or outlet pipe)

Eksempel på frontmærkning på: MULTICAL® 602

(Example of type label for)

Kunde specifikt område
(Customer specific area)



BILLEDER AF:
(Photos of)

MULTICAL® 602 og (and) MULTICAL® 6L2





TYPEGODKENDELSESATTEST

(Type approval Certificate)

Side
(Page) Page 12 of 12

J.nr.: 573-03-00050
(J. No.)

Systembetegnelse: TS 27.02 003
(System designation)

Udgave (Revision)	Udstedelsesdato (Issued date)	Ændringer (Changes)
1	2015-04-30	Original attest udstedt (Original certificate)
2	2017-04-27	Gyldighedsforlængelse inkl. mærkning i overensstemmelse med BEK.549, og tilføjelse kabel extender boks (Validity extension incl. marking according to BEK.549, and adding cable extender box)

DOKUMENTATION

(Documentation)

Ansøgning nr.: 117-26848.03
(Application No.)

Typetestrapport: DELTA T200151. Dato (Date): 12.08.2011
(Type test report)

EC-overensstemmelsesattest: DK-0200-MI004-020
(EC-Type Examination Certificate)

Teknisk beskrivelse: Kamstrup doc. 5512-931. GB/11.2016/Rev. N1
(Technical description)

Erklæring om overensstemmelse med EN1434:2015
(Declaration of compliance with EN 1434:2015)
FORCE Technology
Dato (Date) 2017-04-19

Karen Rud Michaelsen

Sikkerhedsstyrelsen
Nørregade 63, 6700 Esbjerg
Tlf. 33 73 20 00
E-post: sik@sik.dk
www.sik.dk