

Industriministeriet
INDUSTRI- OG
HANDELSSTYRELSEN
9. Kontor
MÅLETEKNIK

TYPEGODKENDELSESATTEST

Nr.: 1988-763/000-948

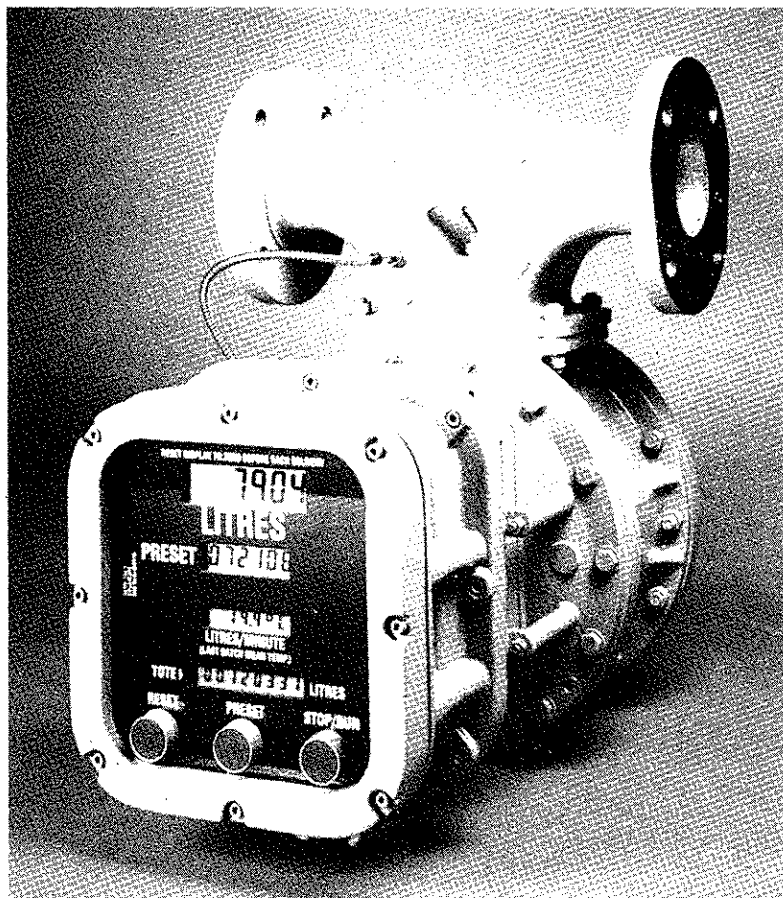
Udgave: 1

Dato: 1990-07-15

Gyldig til 1991-12-31

Systembetegnelse: IV-278s

VOLUMEN-VÆSKEMÅLER



Producent
Ansøger
Art
Typer

Avery Hardoll Ltd., England
Scanfilter, Hedehusene.
Rotorlamelmåler med elektronisk tælleværk.
BM 250, 2.5"
BM 950, 3"
BM 450, 3"
BM 550, 4"
BM 650, 4"
BM 750, 6"
BM 850, 6"

Anvendelse

Udmåling af benzin, petroleum, gasolie eller luftfri smørelie.

BEMÆRK!

Måleinstrumenter, som ikke er helt identiske med det i attestens fastlagte, kan kun verificeres under forudsætning af særskilt godkendelse ved tillæg til denne attest.

1. LEGALE MÅLEDATA**Kapacitet**

Type	Min l/min	Max l/min
BM 250	114	1140
BM 950	136	1360
BM 450	205	2045
BM 550	227	2270
BM 650	295	2950
BM 750	341	3405
BM 850	385	3850

Mindste verificerede udmåling

200 liter

Tællerværk

Detallitertæller, kapacitet
, deling

999999 liter
1 liter

Totaltæller , kapacitet
, deling

99999999 liter
1 liter

eller

Mindste verificerede udmåling

20 liter

Tællerværk

Detallitertæller, kapacitet
, deling

9999.99 liter
0.01 liter

Totaltæller, kapacitet
, deling

99999999 liter
1 liter

Verifikationstolerance

± 5‰

2. VERIFIKATIONSBESTEMMELSER**Verifikation**

Årligt, samt såfremt den legale plombering er brudt eller defekt, samt efter indgreb, der kan have betydning for udmålingernes nøjagtighed.

Påskrifter

Eventuel fjernregistreringsenhed mærkes »ikke verificeret«.

Skalaplade: Liter

Verifikationen gælder kun detaillitertælleren.

Verifikationsskilt:

Til benzin, petroleum eller gasolie.

Systembetegnelse, TS-nr., Fabr. nr.,

Max liter pr. min.

Min liter pr. min.

Verifikationen gælder kun udmåling over liter.

Plombering

Verifikationskilt sikres med 18 mm årstalsplombe med verifikationsmærke. Desuden sikres med plombetråd og løse plomber med verifikationsmærke: Dækslet over regulerskruen gennem dækslets 2 fastspændingsskruer, dækslet over tandhjulsudvekslingerne gennem huller i 2 skruer i dækslets underste flange. Tællerværk samt impulsgiver sikres imod åbning samt til måleorgan. Industri- og Handelsstyrelsen forbeholder sig ret til at kræve ændringer i sikkerhedsplomberingen.

3. KONSTRUKTION

Rotorlamelmåler af fabrikat Avery Hardoll type BM med nominel diameter fra 2.5" til 6".

Måleorganet er forsynet med en 3-kanal optisk impulsgiver af fabrikat Avery Hardoll type BEMY 116/3, BEMY 116/6 eller BEMY 117 som overfører de fra måleren kommende signaler til et elektronisk tællerværk af fabrikat Avery Hardoll model Masterload bestående af en strømforsyningsdel og en transmitterdel med displays for litervisning, totaltæller, kapacitet/væsketemperatur samt forvalg, samt trykknapper til nulstilling, start/stop samt forvalg.

Tællerværket er konstrueret for tilslutning til fjernbetjeningsudstyr.

4. DOKUMENTATION

Ansøgning nr. 1988-763/000-948.

J. Kaavé/P. Claudi Johansen

