

Industriministeriet
INDUSTRI- OG
HANDELSSTYRELSEN
9. Kontor
MÅLETEKNIK

TYPEGODKENDELSESATTEST

Nr.: 1990-763/000-1130

Udgave: 1

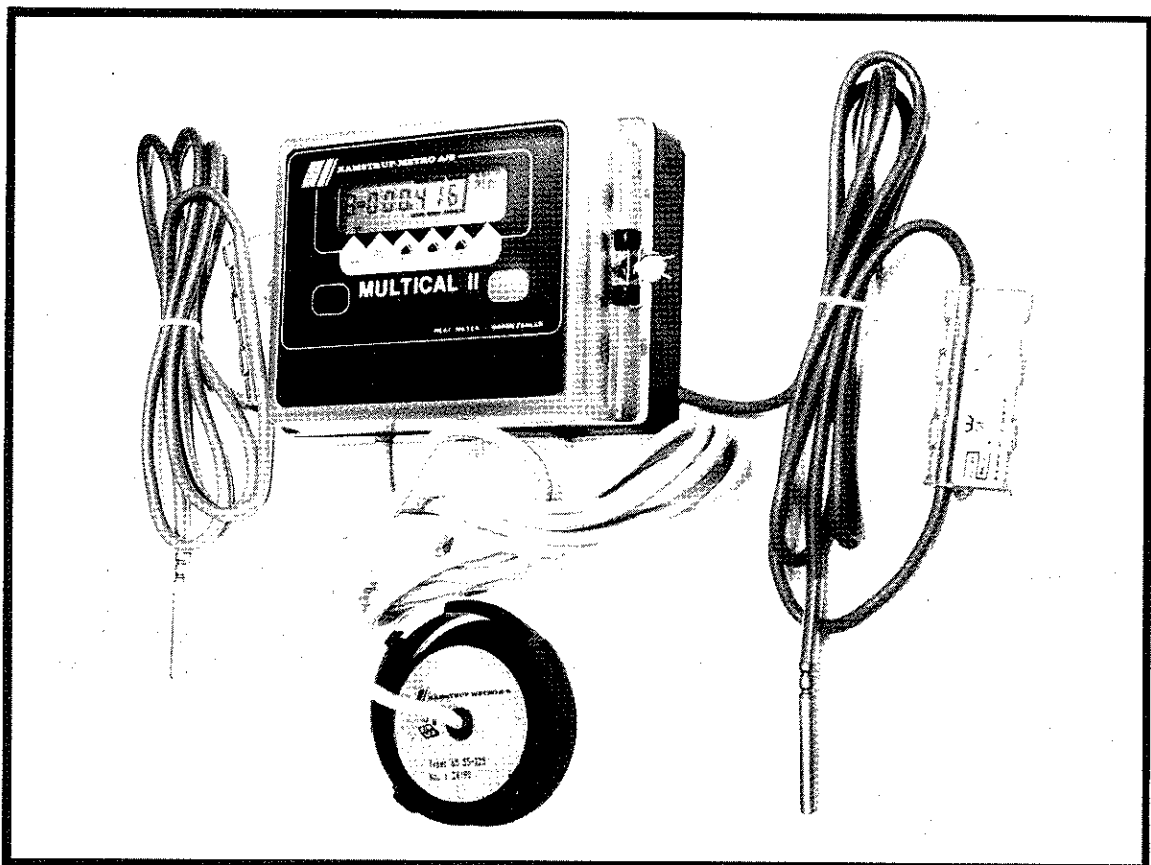
Dato: 1991-06-15

Gyldig til 1993-07-01

Systembetegnelse: TS ^{27.01}₀₀₁

Typegodkendelse udstedt i henhold til §15 i Statens Metrologiråds bekendtgørelse nr. 749 af 7. november 1989 om kontrol med måling af fjernvarme i afregningsøjemed.

REGNEVÆRK TIL VARMEENERGIMÅLER



Producent
Ansøger
Art

Kamstrup Metro A/S.
Kamstrup Metro A/S.
Elektronisk regneværk med temperaturfølere til varmeenergi-
målere.

Typebetegnelse
Anvendelse

MULTICAL II - Typenumre, se side 4.
Registreringsenhed for varmeenergimålere nøjagtighedsklasse 4
i henhold til DS 2340 og OIML R 75.

BEMÆRK!

Måleinstrumenter, som ikke er helt identiske med det i attesten fastlagte, kan kun verificeres under forudsætning af særskilt godkendelse ved tillæg til denne attest.

1. LEGALE MÅLEDATA

Energiregistrering : MWh eller GJ
 Temperaturområde : 20 - 130°C
 Temperaturdifferensområde : 5 - 80°C
 \dot{V} /puls: Langsomme impulser: 1 - 250 \dot{V} /puls. Puls/pause min:
 500ms/500ms
 Hurtige impulser : 0,00333 - 0,142 \dot{V} /puls.
 Aktiv giver : Puls/pause min.: 0,5ms/0,5ms
 Passiv giver : Puls/pause min.: 0,5ms/25ms

Max. volumenstrøm: Langsomme impulser: 800 m³/h
 Hurtige impulser : 511 m³/h

Tilslutning fra volumendel

Indgangsimpedans : Min. 100 k ohm

Strømforsyning : Batteri 3,65 V, Lithium.

Temperaturfølere : Pt 500, IEC 751B. Må kun tilsluttes de temperaturfølere, der er anført på sideetiket.

<u>Nøjagtighed:</u>	Differenstemperatur °C	Max. tilladelig fejl
	$\Theta < 10$	± 3%
	$10 \leq \Theta < 20$	± 2%
	$20 \leq \Theta$	± 1%

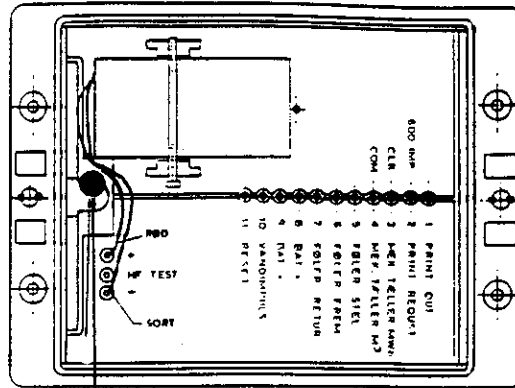
2. VERIFIKATIONSBESTEMMELSER

Verifikation: I henhold til Statens Metrologiråds bekendtgørelse nr. 266 af 26. april 1990 om ændring af bekendtgørelse om kontrol ved måling af fjernvarme i afregningsøjemed, bekendtgørelse nr. 749 af 7. november 1989 om kontrol med måling af fjernvarme i afregningsøjemed samt måleteknisk direktiv MDIR 27.01-01 udgave 1.

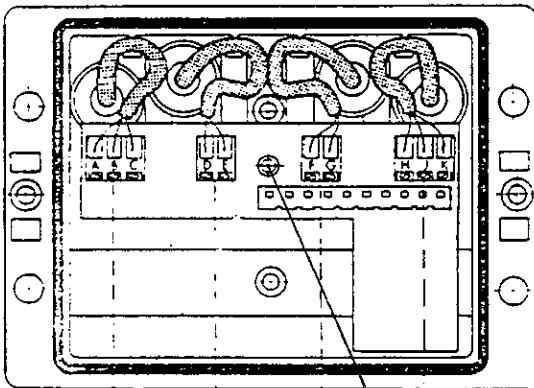
Påskrifter: Overside: Fabrikat og typebetegnelse
 Godkendelsesmærke - TS typebetegnelser
 Verifikationsmærker

Sideetiket: Typenummer
 Instrumentnummer
 Programnummer
 Føleres instrumentnumre
 Impuls/l eller \dot{V} /impuls
 Q max.: _____ m³/h
 Placering i retur eller fremløb

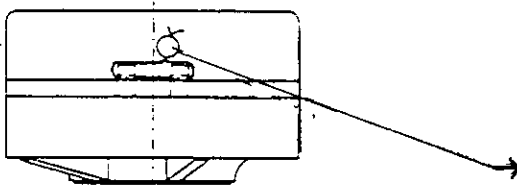
Plombering:



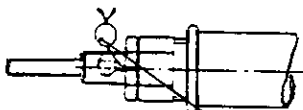
verifikationsplombering



skruer skal forsegles fra fabrik



Plombering i begge sider.
Må foretages af personer med
tilladelse til udskiftning af batteri.



Plombering af temperaturfølere i følerlommen -

Typenumre: Typegodkendelsen omfatter følgende typenumre:

Typenummer:

65-CX-1XX-XXX

Beskrivelse

KODE

Tilslutningsbund med DATA og CTS
Tilslutningsbund med DATA

5

8

Pt 500 føler m. 1,5 m kabel
Pt 500 føler m. 3,0 m kabel
Pt 500 føler til kugleventil m. 1,5 m kabel

1

2

3

Uden aftaster

O

Aftaster for GWF enstrålet m. 0,2 m kabel
Aftaster for GWF enstrålet m. 2,5 m kabel
Aftaster for GWF flerstrålet m. 0,2 m kabel
Aftaster for GWF flerstrålet m. 2,5 m kabel
Aftaster for K-M flerstrålet m. 0,2 m kabel
Aftaster for K-M flerstrålet m. 2,5 m kabel

A

B

C

D

E

F

Nye dele

1

Ombytningsdele (reverificering)

2

Koder vedrørende leveringen, attester m.m. 11-99

3. DOKUMENTATION

Ansøgning nr. 1990-763/000-1130

Typeprøvningsrapport: EletronikCentralen,

projekt no. 382420 B, 10/december 1990

J. Kaavé / A.P. Jørgensen