



## TYPEGODKENDELSESATTEST

Nr.: 1991-763/000-1392 \*

Udgave: 1

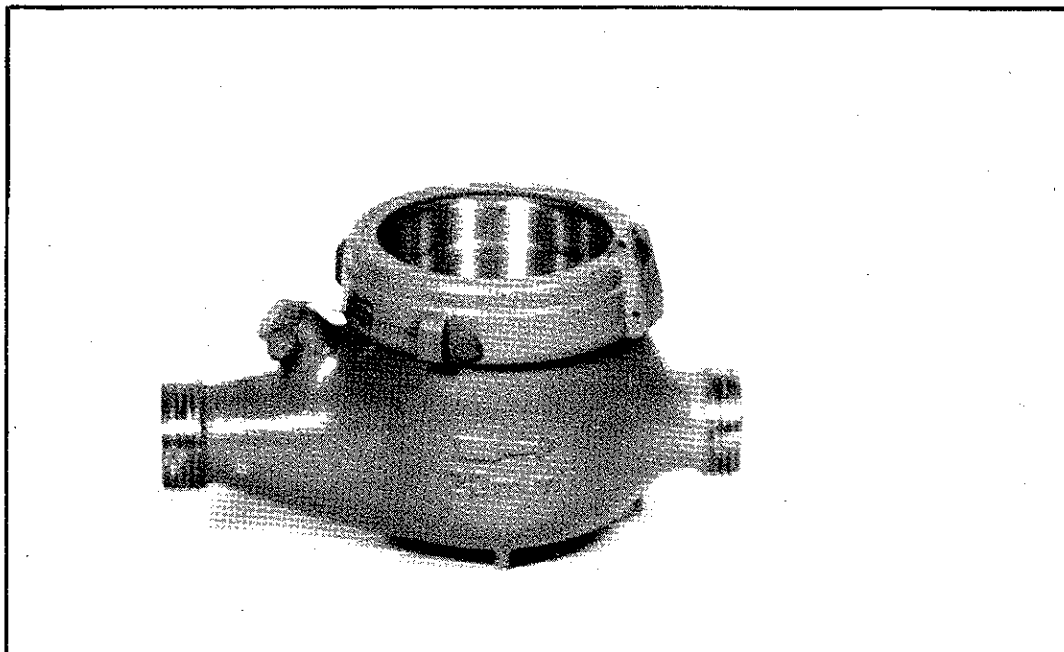
Dato: 1992-01-01

Gyldig til 1993-10-01

Systembetegnelse: TS 27.01  
013

Typegodkendelse udstedt i henhold til §15 i Statens Metrologiråds bekendtgørelse nr. 749 af 7. november 1989 om kontrol med måling af fjernvarme i afregningsøjemed.

## VOLUMENMÅLERUNDERPART



**Producent**

Gas- und Wassermesserfabrik AG (GWF), Schweiz

**Ansøger**

V. Löwener, Glostrup

**Art**

Volumenmålerunderpart med eller uden pulsgiverkabel

**Type**

MTW-K (horisontal montage)

MTWH-K (horisontal montage)

MTW-V-K (vertikal montage)

MTWH-V-K (vertikal montage)

**Anvendelse**

Volumenpulsgiver i henhold til DS 2340.

**BEMÆRK !** Måleinstrumenter, som ikke er helt identiske med det i attesten fastlagte, kan kun verificeres under forudsætning af særskilt godkendelse ved tillæg til denne attest.

**1. LEGALE MÅLEDATA**

I henhold til MDIR nr. 27.01-01 og DS 2340.

<b>Max. tilladelig fejl</b>		± 5% fra $q_v$ min. til 0,1 $q_v$ maks. ± 3% over 0,1 $q_v$ maks.
<b>Max. vandtemperatur</b>	$\theta$ maks.	90°C
<b>Pulstal</b>		75,7 50,2 50,2 23,5 23,5 7,12 7,12 pulser/liter
<b>Pulsvarighed</b>		47,55 47,8 28,69 43,76 25,23 50,56 33,7 ms
<b>Max. volumenstrøm</b>	$q_v$ maks.	1 1,5 2,5 3,5 6 10 15 m <sup>3</sup> /h
<b>Min. volumenstrøm</b>	$q_v$ min.	0,02 0,03 0,03 0,07 0,07 0,2 0,2 m <sup>3</sup> /h
<b>Tryktab ved <math>q_v</math> maks.</b>	$\Delta P$ maks.	0,25 bar
<b>Tryktrin</b>		PN16

**2. VERIFIKATIONSBESTEMMELSER**

**Verifikation**

I henhold til Statens Metrologiråds bekendtgørelse nr. 266 af 26. april 1990 om ændring af bekendtgørelse om kontrol ved måling af fjernvarme i afregningsøjemed, bekendtgørelse nr. 749 af 7. november 1989 om kontrol med måling af fjernvarme i afregningsøjemed samt måleteknisk direktiv MDIR 27.01-01 udgave 1.

**Påskrifter**

**Verifikationsskilt**, som er anbragt på skrueranden:

Fabrikat  
Type  
Serienr.  
Systembetegnelse og DS 2340  
 $\theta$  maks. = ... °C  
 $q_v$  maks. = ... m<sup>3</sup>/h  
 $q_v$  min. = ... m<sup>3</sup>/h  
PN ..  
 $\Delta P$  maks. = ... bar  
Pulstal

**Plombering**

**Verifikationsplombering:**

Målerhuset med tilhørende magnetisk giver sikres mod adskillelse med trådplombe i låseringen/skrueranden.

Låseskrue for kalibreringshul i målerhus sikres mod åbning med trådplombe, idet tråden føres gennem lukkeskruen til et tråd hul i skrueranden.

Trådplomberne forsynes med verifikationsmærke og årsmærke.

**Særlige betingelser**

Volumenmålerunderparten forudsættes anvendt sammen med en typegodkendt beregningsenhed til måling af varmeenergi i nøjagtighedsklasse 4. Der skal være afstemt samvirke mellem de sammensatte enheder med hensyn til pulstal og puls/pause forhold.

**3. KONSTRUKTION**

Volumenmålerunderparten er en flerstrålet vingehjuls-måler med pulsgiver, men uden viser- og rulletælle-værk til volumenvisning.

Pulsgivningen sker med magnet på vingehjul, som fungerer som pulsgiver. Volumenmålerunderparten leveres uden pulsgiverkabel, men den kan kun fungere sammen med et pulsgiverkabel med elektronisk aftaster fabrikat Kamstrup, type 6555-203 (0,2 m) eller 6555-225 (2,5 m).

Der er ingen strømforsyning til pulsgiveren i volumenmålerunderparten.

Målerunderparten kan monteres med vandret eller lodret strømningsretning, hvilken fremgår af typebetegnelsen. Strømningsretningen fremgår af en retningspil på huset. Minimumslængde af indløbs- og udløbsstykke er ikke påkrævet.

**4. DOKUMENTATION**

Ansøgning nr. 1991-763/000-1392

Typeprøvningsrapport:  
ElektronikCentralen, nr. 382520, februar 1991.

J. Kaavé

